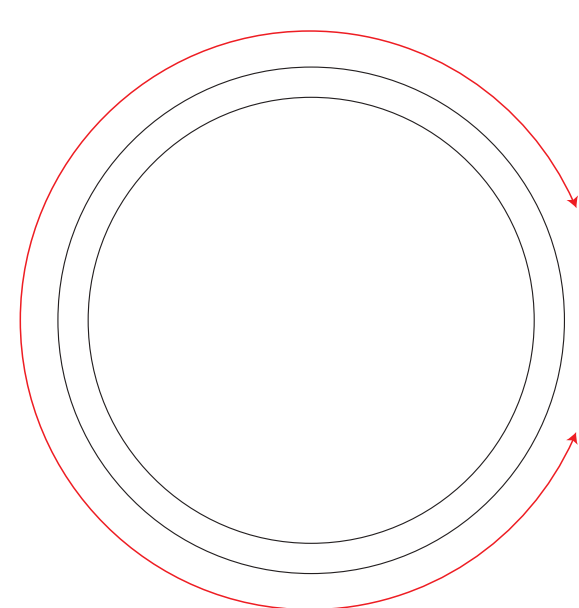


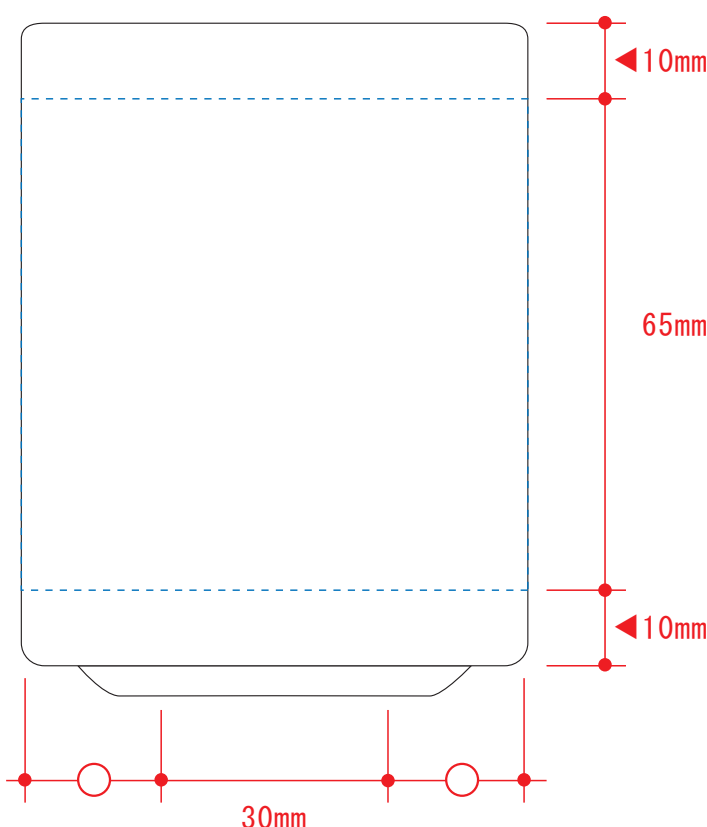
## 湯呑（S）

- クライアント：
  - 営業担当：
  - 制作担当：
  - 受注番号：
  - 納期：2023年00月00日
  - ロット：
  - デザインサイズ：W000mm
  - 刷り色：1C
  - 刷り位置：図参照
- 版下原寸サイズ

昇華転写での印刷範囲イメージです

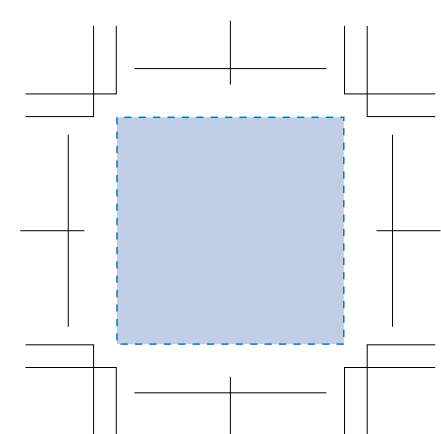


★仕上がりがイメージ



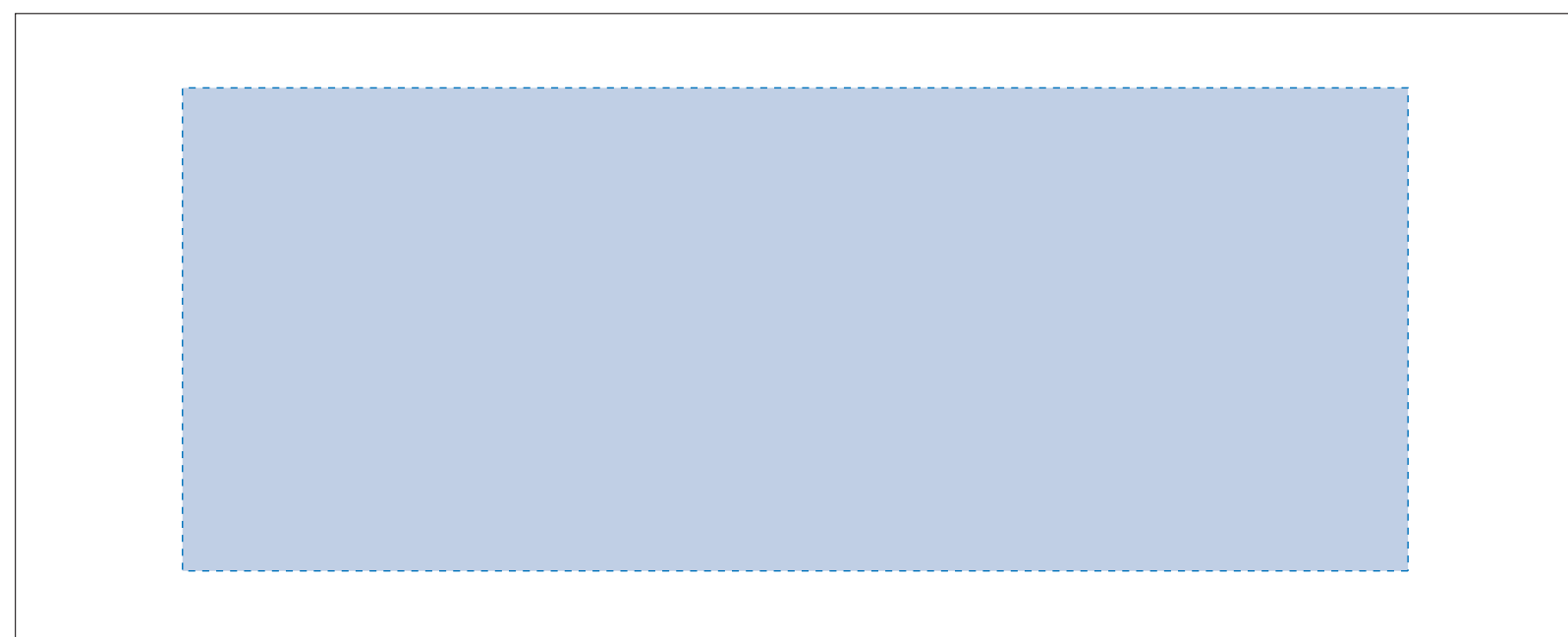
### 1色印刷用

デザインをこのサイズ内で作成し、仕上がりがイメージの範囲に配置してください。



### 昇華転写用

★展開時イメージ  
★昇華転写の場合…水色枠 ■ が印刷範囲です。

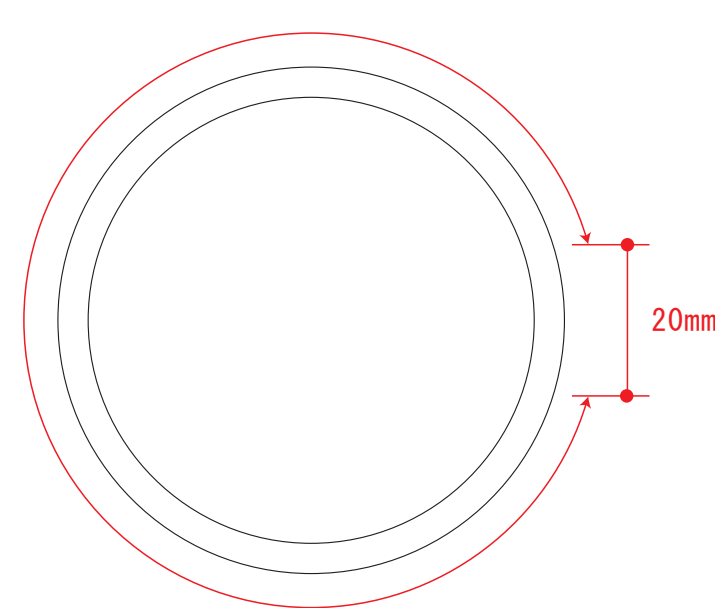


レイアウト可能範囲：W165×H65（mm）  
■パッド印刷 最大範囲：W30×H30（mm）  
■昇華転写印刷 最大範囲：W165×H65（mm）

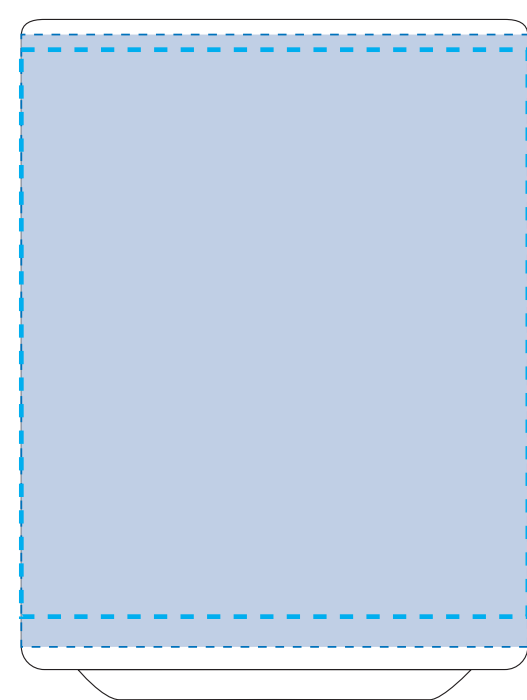
## 湯呑（S）

- クライアント：
  - 営業担当：
  - 制作担当：
  - 受注番号：
  - 納期：2023年00月00日
  - ロット：
  - デザインサイズ：W000mm
  - 刷り色：1C
  - 刷り位置：図参照
- 版下原寸サイズ

昇華転写での印刷範囲イメージです

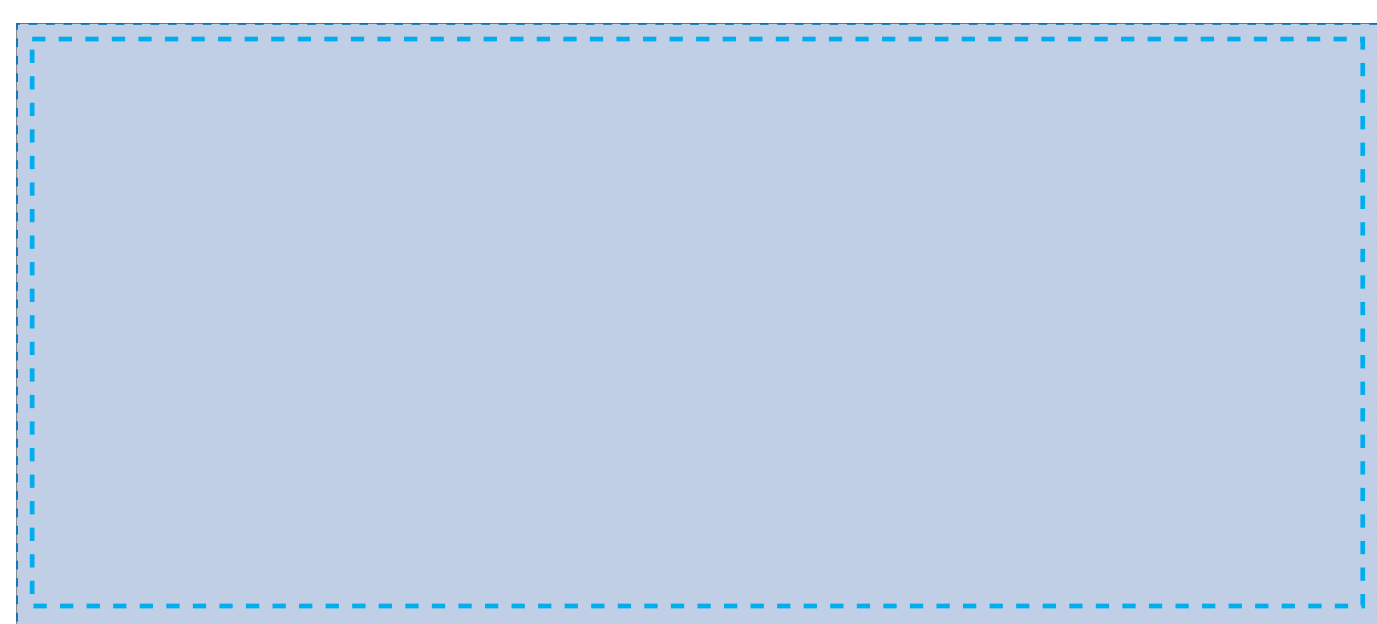


★仕上がりがイメージ



### 昇華転写Lサイズ用

★展開時イメージ  
★昇華転写の場合…水色枠 ■ が印刷範囲です。

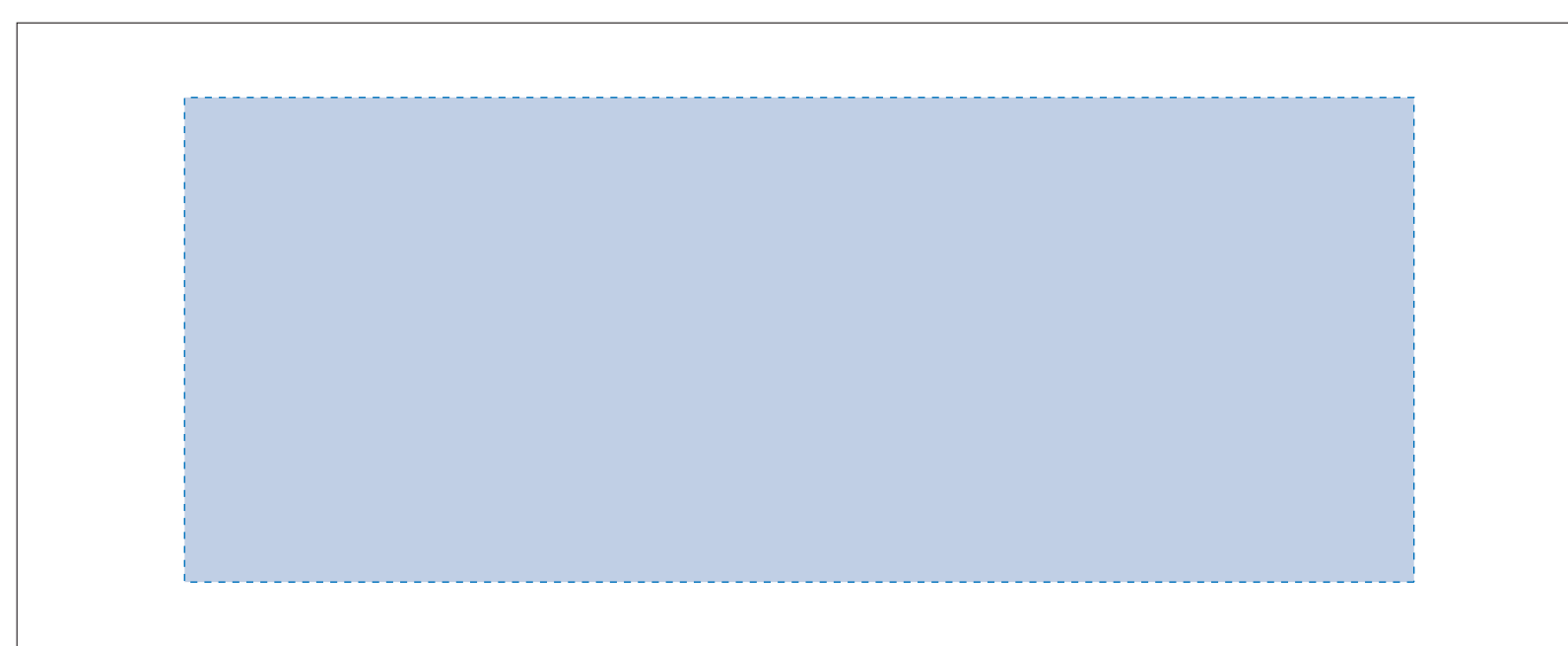


レイアウト可能範囲：W180×H81（mm）  
■昇華転写印刷 最大範囲：W180×H81（mm）

※水色点線＝セーフティゾーン

### 昇華転写用

版下原寸サイズ  
※反転して配置してください



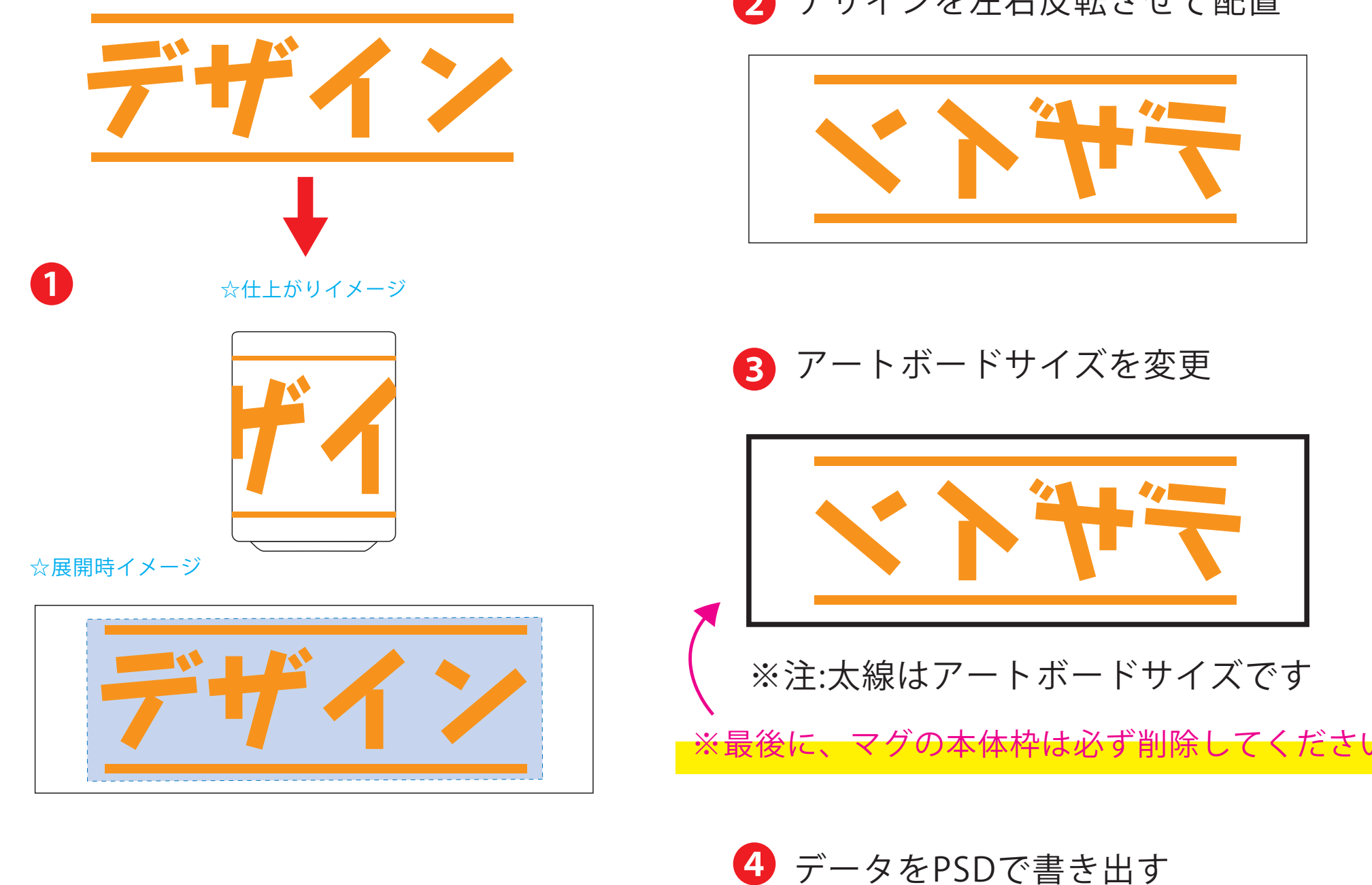
【昇華転写入稿データ制作上の注意点】

★必ずご確認ください★

- 1 左側の展開時イメージ内の刷り範囲 ■ に、デザインをレイアウトしてください。中段の仕上がりがイメージ内の刷り範囲 ■ にも、同様にレイアウトしてください。
- 2 中央の版下部分に、刷り範囲 ■ ごとデザインを左右反転させ、配置してください。配置後、刷り範囲 ■ のレイヤーは必ず非表示にしてください。 ※表示された状態だとデザインと一緒に印刷されてしまいます。
- 3 最後に、アートボードサイズをW217×H73 のサイズに変更し、本体枠とアートボード枠が合うように配置してください。 ※配置後、本体枠は削除してください。
- 4 アートボードサイズで400dpiの設定でPSDを書き出す。

※入稿データは最終アートボードサイズW217×H73 に変換の上、psdデータに書き出し、aiデータと一緒にご入稿ください。

【制作例】



【昇華転写入稿データ制作上の注意点】

★必ずご確認ください★

- 1 左側の展開時イメージ内の刷り範囲 ■ に、デザインをレイアウトしてください。中段の仕上がりがイメージ内の刷り範囲 ■ にも、同様にレイアウトしてください。
- 2 中央の版下部分に、刷り範囲 ■ ごとデザインを左右反転させ、配置してください。配置後、刷り範囲 ■ のレイヤーは必ず非表示にしてください。 ※表示された状態だとデザインと一緒に印刷されてしまいます。
- 3 最後に、アートボードサイズをW200×H84 のサイズに変更し、本体枠とアートボード枠が合うように配置してください。 ※配置後、本体枠は削除してください。
- 4 アートボードサイズで400dpiの設定でPSDを書き出す。

※入稿データは最終アートボードサイズW200×H84 に変換の上、psdデータに書き出し、aiデータと一緒にご入稿ください。

【制作例】

