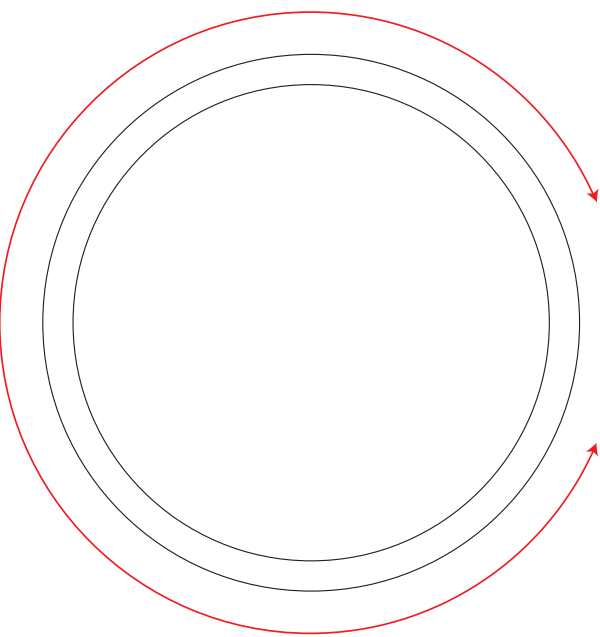
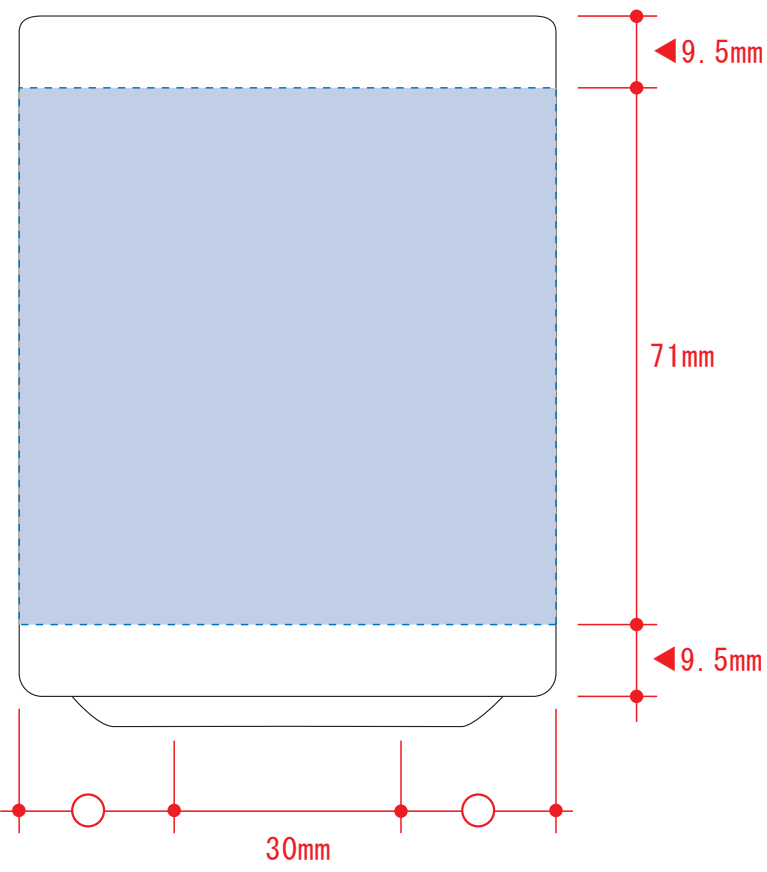


- 湯呑 (M)
- クライアント：
  - 営業担当：
  - 制作担当：
  - 受注番号：
  - 納期：2023年00月00日
  - ロット：
  - デザインサイズ：W000mm
  - 刷り色：1C
  - 刷り位置：図参照
- 版下原寸サイズ

昇華転写での印刷範囲イメージです

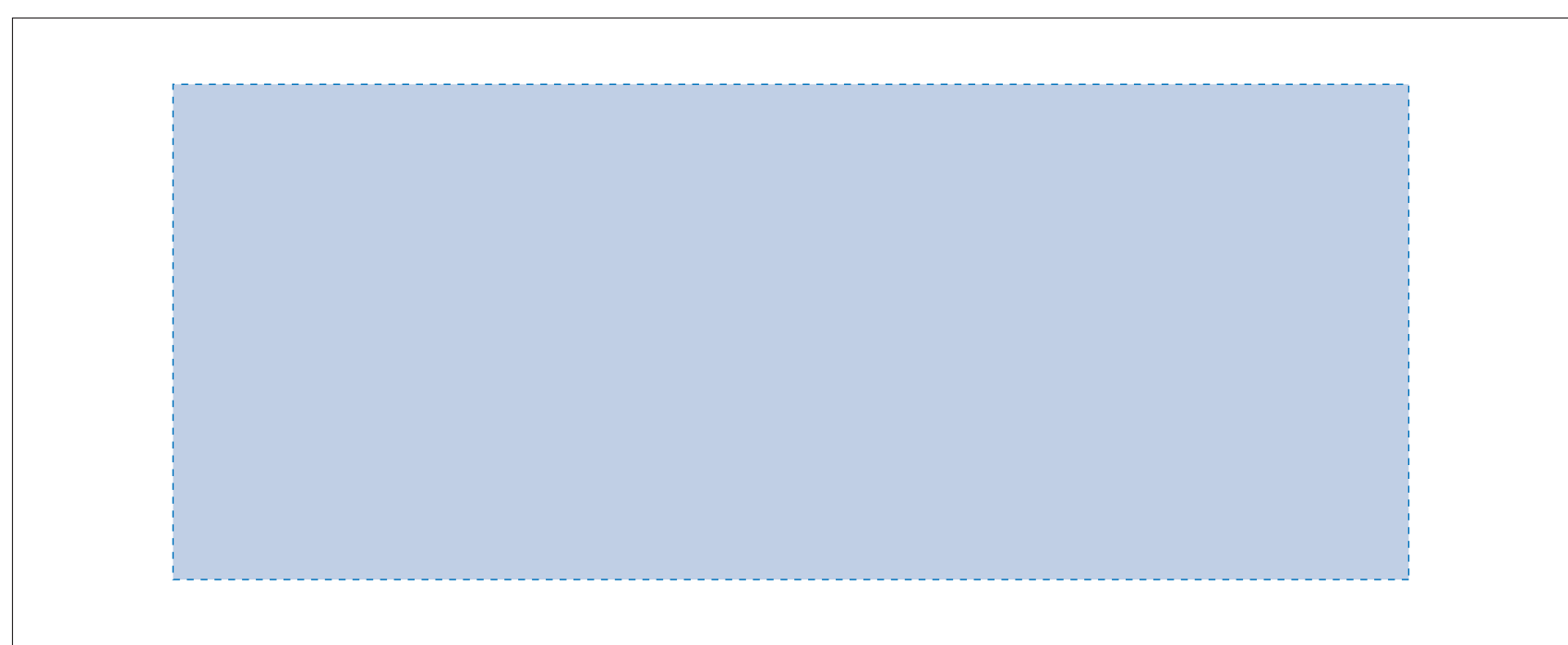


☆仕上がリイメーヅ



### 昇華転写用

☆展開時イメーヅ  
☆昇華転写の場合…水色枠 ■が印刷範囲です。



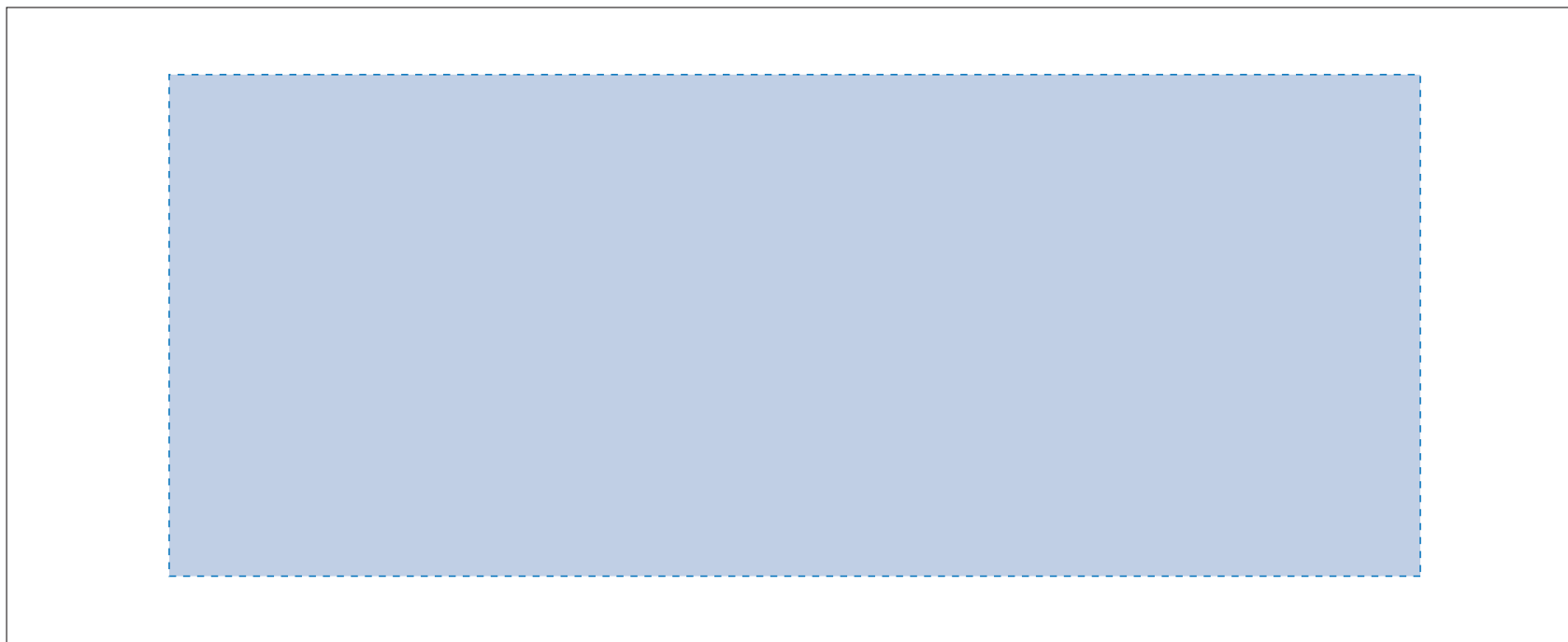
センター位置

センター位置

レイアウト可能範囲：W177×H71 (mm)  
■パッド印刷 最大範囲：W30×H30 (mm)  
■昇華転写印刷 最大範囲：W177×H71 (mm)

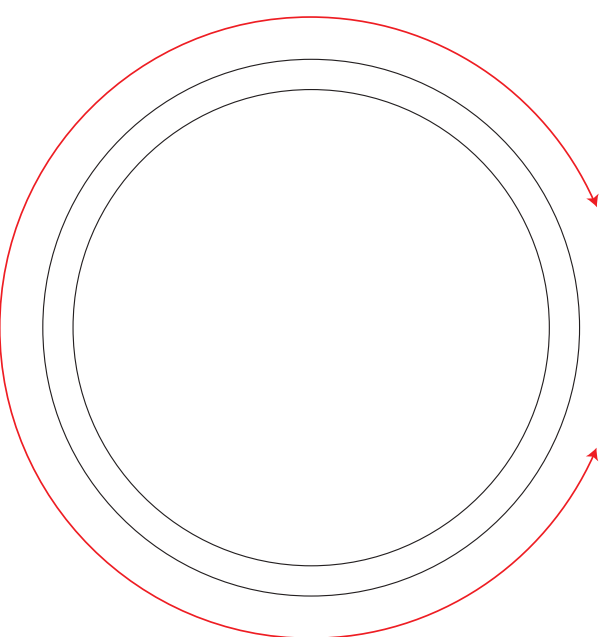
### 昇華転写用

版下原寸サイズ  
※反転して配置してください

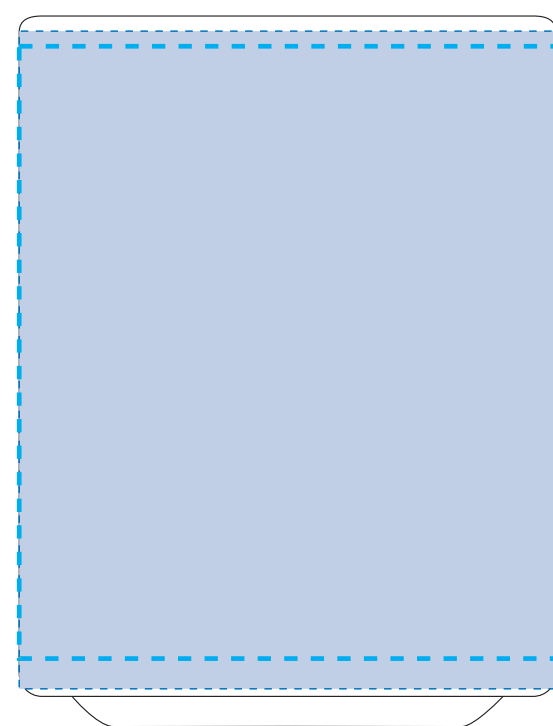


- 湯呑 (M)
- クライアント：
  - 営業担当：
  - 制作担当：
  - 受注番号：
  - 納期：2023年00月00日
  - ロット：
  - デザインサイズ：W000mm
  - 刷り色：1C
  - 刷り位置：図参照
- 版下原寸サイズ

昇華転写での印刷範囲イメージです



☆仕上がリイメーヅ



### 昇華転写Lサイズ用

☆展開時イメーヅ  
☆昇華転写の場合…水色枠 ■が印刷範囲です。



センター位置

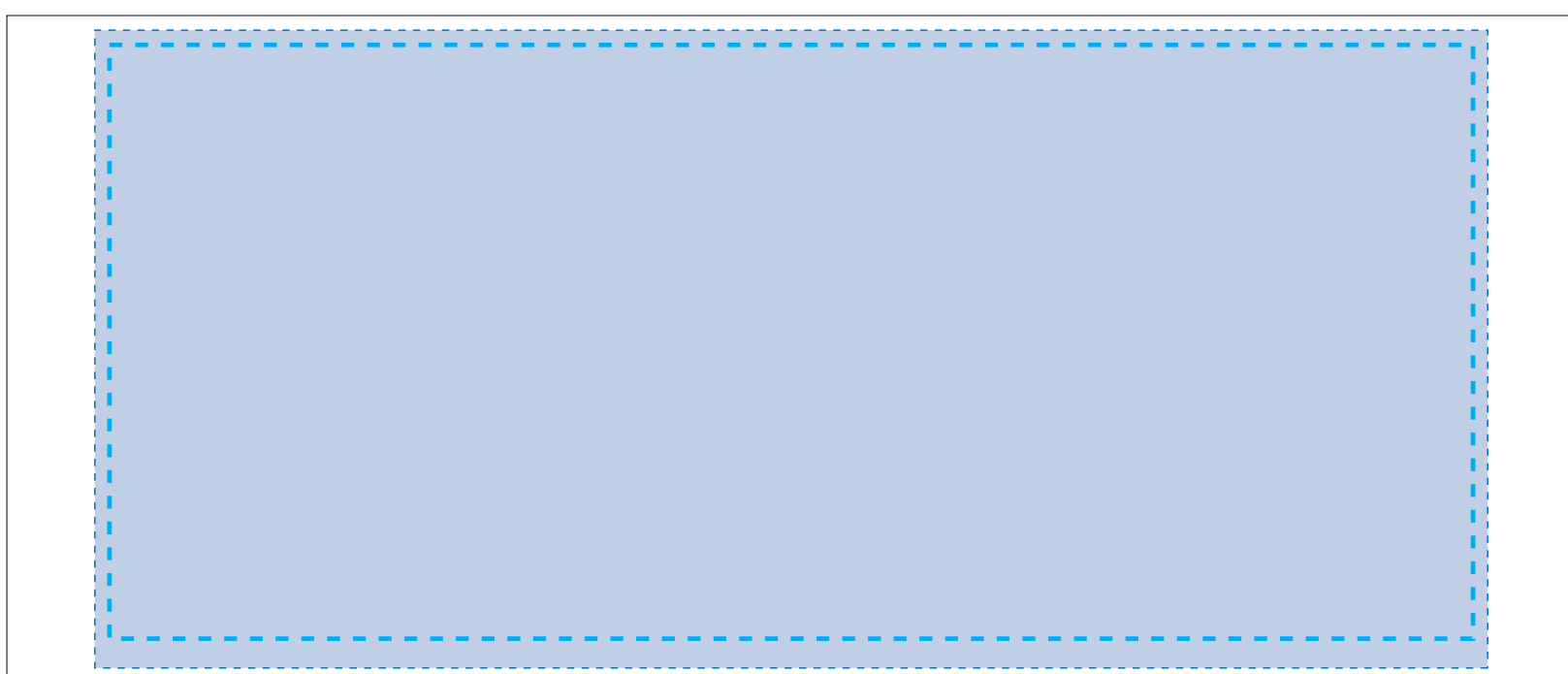
センター位置

レイアウト可能範囲：W190×H87 (mm)  
■昇華転写印刷 最大範囲：W190×H87 (mm)

※水色点線=セーフティゾーン

### 昇華転写Lサイズ用

版下原寸サイズ  
※反転して配置してください



★必ずご確認ください★

【昇華転写入稿データ制作上の注意点】

- 1 ページ目Bの青枠内 ■にあわせてデザインをレイアウトしてください。レイアウト後に本体に仕上がリイメーヅをレイアウトしてください。
- 2 ページ目の版下にデザインを左右反転させ、配置してください。配置後、刷り範囲の青枠内 ■のレイヤーは必ず非表示にください。※残った状態だとデザインとして一緒に印刷されてしまいます。
- 3 最後に、アートボードサイズをW223×H91のサイズに変更し、本体枠とアートボード枠が合うように配置してください。※配置後、本体枠は削除してください。
- 4 アートボードサイズでデータをPSDに書き出す。

※入稿データは最終アートボードサイズW223×H91に変換の上、psdデータに書き出し、aiデータと一緒にご入稿ください。

【制作例】

- 1 デザイン
- 2 デザインを左右反転させて配置
- 3 アートボードサイズを変更
- 4 データをPSDで書き出す

※注:太線はアートボードサイズです  
※最後に、マグの本体枠は必ず削除してください

★必ずご確認ください★

【昇華転写入稿データ制作上の注意点】

- 1 ページ目Bの青枠内 ■にあわせてデザインをレイアウトしてください。レイアウト後に本体に仕上がリイメーヅをレイアウトしてください。
- 2 ページ目の版下にデザインを左右反転させ、配置してください。配置後、刷り範囲の青枠内 ■のレイヤーは必ず非表示にください。※残った状態だとデザインとして一緒に印刷されてしまいます。
- 3 最後に、アートボードサイズをW214×H90のサイズに変更し、本体枠とアートボード枠が合うように配置してください。※配置後、本体枠は削除してください。
- 4 アートボードサイズでデータをPSDに書き出す。

※入稿データは最終アートボードサイズW214×H90に変換の上、psdデータに書き出し、aiデータと一緒にご入稿ください。

【制作例】

- 1 デザイン
- 2 デザインを左右反転させて配置
- 3 アートボードサイズを変更
- 4 データをPSDで書き出す

※注:太線はアートボードサイズです  
※最後に、マグの本体枠は必ず削除してください