

# カバーあり付箋 W80×H80mm 2種 30枚

## 表紙・中表紙データの作成について

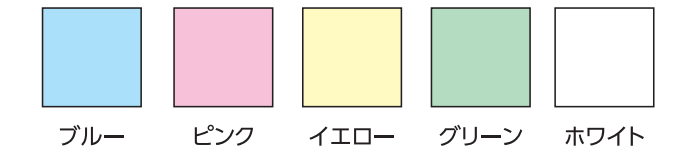
- 文字はアウトライン化してください。
- 切れてほしくないデザインは青枠の範囲内に入れてください。
- 画像は埋め込みをしてください。
- 画像解像度は300～400dpiで作成してください。
- カラーモードは
  - ・フルカラー印刷 → CMYK
  - ・1色印刷 → グレースケール または PANTONE 指定
 で作成してください。※RGBは印刷時に色味が変わります。
- デザインとテンプレートを統合しないでください。
- レイヤを分けて保存することが出来ないソフトを使用している場合は、【表紙裏表紙】【中面】【ふせん紙】のデザイン部分のみを、個別に保存してください。
- 作成したバージョンでそのまま保存してください。

## ふせん紙データの作成について

- 文字はアウトライン化してください。
- 切れてほしくないデザインは青枠の範囲内に入れてください。
- 小さい文字を使用すると印刷されないことがあります。文字の大きさは0.5mm以上、線幅0.07mm以上で作成してください。
- 印刷範囲への全面ベタやアミは印刷できません。
- デザインとテンプレートを統合しないでください。
- データは黒(K)1色で作成してください。
- 濃淡をつける場合は黒(K)の濃度で調整してください。
- 作成したバージョンでそのまま保存してください。

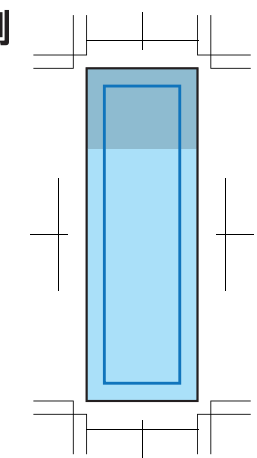
## ふせん紙色 サンプル

ふせん紙の色は5色から選べます。  
「ふせん紙色」レイヤーにご注文色をして下さい。



※実際の色とは多少異なります。

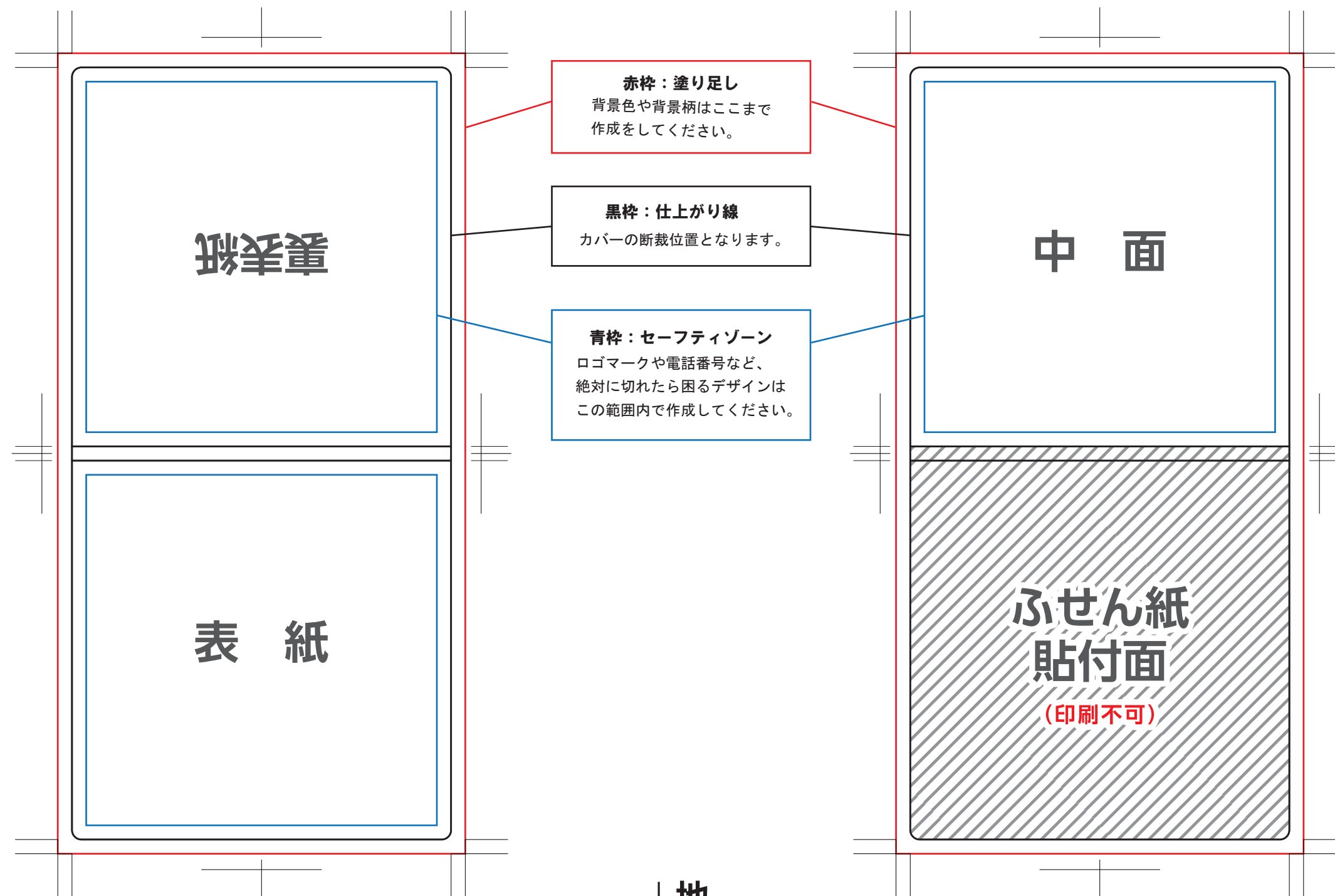
例



【表紙・裏表紙】

↑天

【中面】



【ふせん紙】

↑天

■印刷色：

