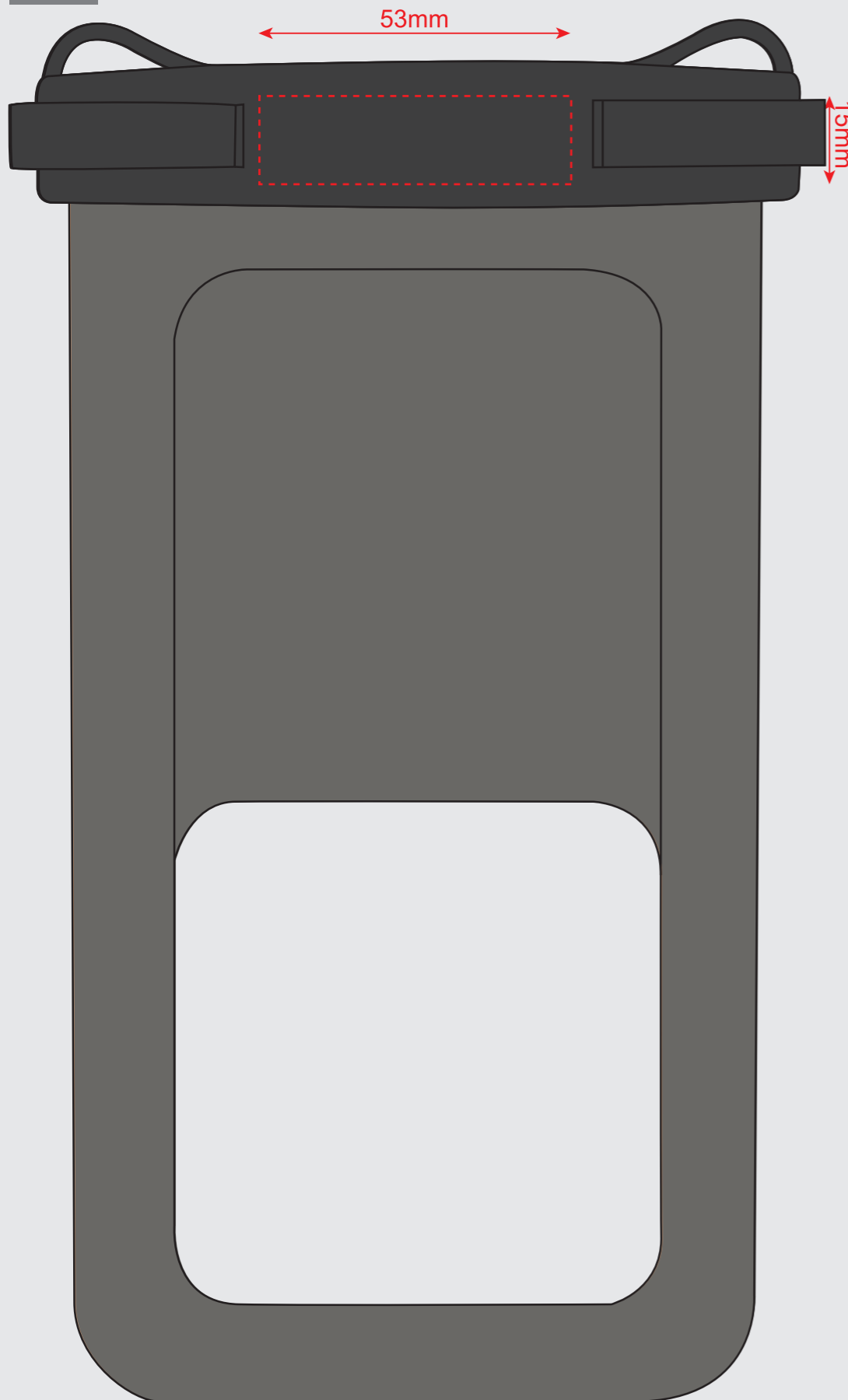
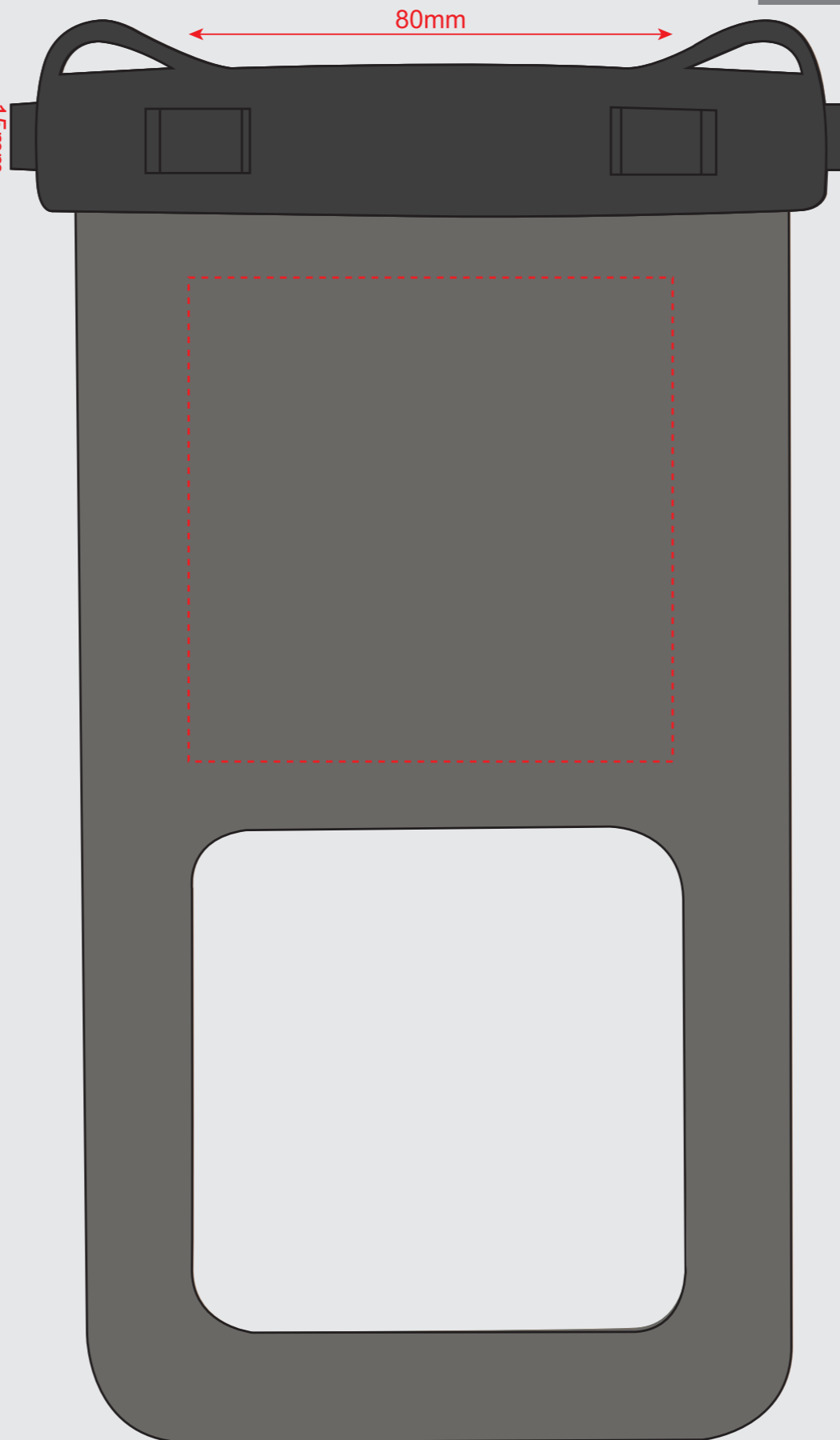


表面



裏面



注意事項

- 印刷範囲は1か所のみです。
印刷範囲をお選びの上デザインを配置してください。
- 裏面への印刷の場合、
パッケージ梱包時に印刷面が見えるように
梱包いたします。
- クリップ部分はフルカラー印刷のみ、
裏面の印刷範囲はレーザー加工印刷のみと
なっております。

80mm

各種注意事項

作成、入稿前にご確認ください。

【ご入稿時の注意事項】

- デザインは「カラー」と「白版」のレイヤーにそれぞれ入稿ください。
- その他のレイヤーに追加しないでください。
- テンプレート内の情報(線・説明文・レイヤー名など)は、削除・移動しないでください。

【ご確認事項】

- カラーモードは CMYK で作成してください。
- 文字は、すべてアウトライン化してください。
- 塗り足しの指示がある場合は、必ず 指定位置まで足してください。
- 白版(白押さえ)が必要な場合は、該当箇所すべてに対し、白版データを別途作成し、入稿してください。
- 画像は埋め込み推奨しています。
リンクの場合は別途画像データも一緒に入稿ください。
- ※リンク切れ等の事象があった場合は納期が遅れる可能性がございます。
- 白版はC100%(シアン100%)、解像度は原寸350dpi程度を推奨します。
- 画像はCMYKにしてください。RGBの場合は自動でCMYKに変換するため、色見が変わりますのでご了承ください。

★印刷の仕上がりについて

- 商品本体の素材や色により、印刷の仕上がりに差が出る場合があります。
- 線が細いデザインや、細かい表現は、かすれやつぶれが生じることがあります。
- 内容によっては、デザインの修正をお願いする場合があります。

白版について

製品に印刷をするにあたり、製品の本体色の影響が出ます。
白の表現が必要な場合と、本体色の影響を出したくない部分に白インクを印刷します。

■全面白版の場合

全面が製品色の影響を受けにくくなります。



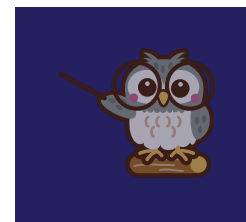
■デザイン部分のみ白版の場合

白版がある部分以外は製品色そのままになります。

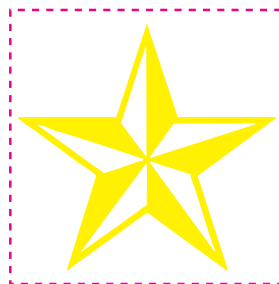


■白版なしの場合

デザイン全体が製品色の影響を受けます。



デザインデータ



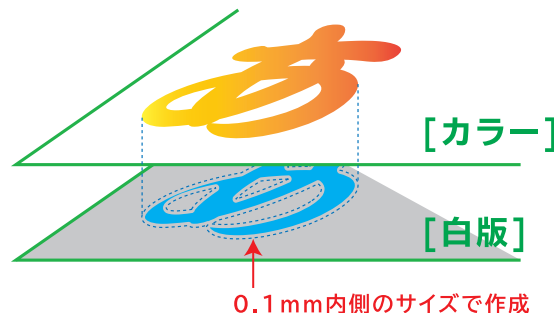
仕上がりイメージ



白版データ



白版データ作成について



デザインと同じサイズの白版を作成すると版ズレが起きた際にデザインから白版がはみ出てしまいます。
必ずデザインよりも0.1mm内側に縮小して作成してください。
※白版はC100%で作成してください。

■白版の縮小方法

オブジェクト → パス → パスのオフセット
オフセットの値を「-0.1mm」と入力OK